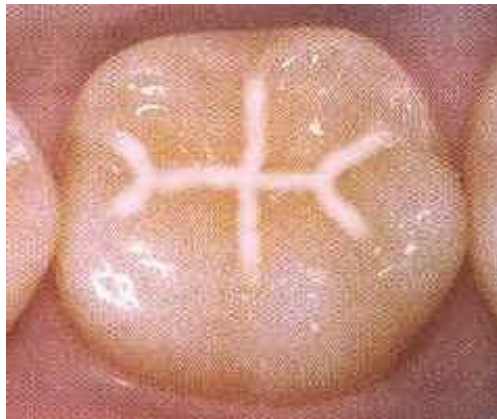


SEALANTS SCELLEMENT DES SILLONS



Le scellement des sillons ou Sealants est un moyen de prévention des caries par protection mécanique.

C'est une technique sûre, peu onéreuse et dont l'efficacité a été démontrée.

On intervient avant la carie, lorsqu'une dent présente un sillon susceptible de carier .

Les sillons sont les anfractuosités sur les surfaces « masticantes » des dents . Ces sillons peuvent être profonds et étroits et c'est à partir de ces sillons que débutent 80 % des caries sur les dents définitives chez l'enfant .

On intervient avant la carie lorsque la dent est susceptible de se carier .

Le scellement se fait grâce à une résine fluide coulée dans les sillons . La dent est ainsi **protégée de l'attaque bactérienne** responsable des caries..

Le traitement sans anesthésie est indolore .

Ils sont désormais **pris en charge par la sécurité sociale.**

Ce remboursement ne concerne que les premières et deuxièmes molaires des enfants **de moins de 14 ans.**

