

C'est avant l'extraction d'une dent que l'on organise la mise en place d'une prothèse immédiate

Diverses solutions de prothèses transitoires peuvent être envisagées

Comment garder le sourire après une extraction dentaire

Dans certaines situations, il est indispensable qu'une dent soit extraite. Si aujourd'hui une extraction est une opération courante et indolore, chacun veut éviter que l'on ne remarque cette dent absente dans son sourire.

Particulièrement si la dent extraite se situe dans la zone du sourire, des solutions vous seront proposées pour éviter que l'on ne remarque cette dent absente. Il est important de prévoir, avant l'extraction, le remplacement immédiat par une dent provisoire, ou par des prothèses transitoires s'il s'agit de plusieurs dents.

Ces prothèses peuvent être fixées sur les dents voisines, sur des plaques amovibles ou sur des implants -dans certaines situations.

S'il s'agit de plusieurs dents, on distingue alors plusieurs solutions

- La prothèse immédiate fixe

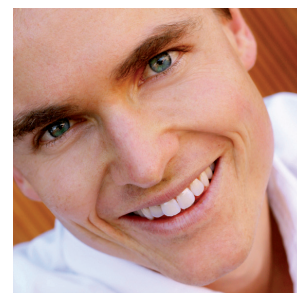
Elle est placée sous forme de bridge provisoire sur les dents voisines de la dent extraite. Ce bridge provisoire peut être préparé au laboratoire de prothèse ou directement en bouche au moment de l'intervention.

Il est en résine, d'une couleur proche de celle des dents voisines. Ce bridge restera en place pendant la durée de la cicatrisation de la dent extraite.

- La prothèse immédiate amovible

Elle est le plus souvent utilisée quand plusieurs dents doivent être extraites. Cette prothèse doit être prévue à l'avance et réalisée en laboratoire. Nous l'adaptions tout de suite après les extractions.

Ces prothèses transitoires, mises en place pendant la cicatrisation, seront remplacées au bout de quelques mois (2 à 6 mois) par des prothèses définitives.



Nos Conseils

- N'hésitez pas à nous faire part de vos craintes ou de vos attentes sur le plan esthétique
- Nous déterminerons ensemble la solution la mieux adaptée à votre cas personnel