

Le Cerec est une technologie de pointe permettant de réaliser des restaurations durables et de qualité

C'est une méthode rapide, le plus souvent en une seule séance, évitant la prise d'empreintes et la pose d'éléments provisoires

La dent restaurée se mêle harmonieusement aux autres dents

Intérêt du système CEREC (CEramic REConstruction)

Le Cerec est un système de restauration dentaire réalisé directement au cabinet dans une même séance de traitement. Cette technique fait appel à la CFAO (Conception et Fabrication Assistée par Ordinateur) et utilise de la céramique comme matériau.

Développée dans les années 1980 par les Professeurs W. Mörmann et Brandestini à l'université de Zurich, cette technique est en évolution constante avec des résultats positifs validés par de nombreuses études.

Indications

Le Cerec permet de remplacer les amalgames ou composites défectueux et de réaliser des couronnes, partielles ou totales, des facettes dentaires, des inlay/onlay.

Etapes du traitement - Apports de la CFAO

Après éviction de la carie ou de l'obturation à remplacer, une empreinte optique de votre dent est prise à l'aide d'une caméra numérique puis envoyée à un logiciel de traitement d'images. Celui-ci représente virtuellement la partie manquante de la dent et la restauration à effectuer (Conception Assistée par Ordinateur).

Ces données sont ensuite transmises à une machine utilisant le procédé de fabrication FAO (Fabrication Assistée par Ordinateur) qui réalise automatiquement par fraisage, et avec la plus grande précision, la pièce d'obturation à partir d'un petit bloc de céramique.

Un polissage ou un glaçage de la surface de l'obturation en termine la réalisation.

Puis cette céramique taillée est directement placée dans votre dent (inlay) ou sur votre dent (couronnes, facettes) à l'aide d'une technique de collage.

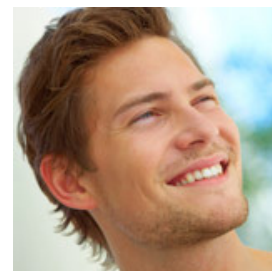
Avantages de la céramique

- Compatibilité avec l'organisme
- Absence d'effets secondaires
- Haute qualité esthétique
- Solidité de la tenue
- Résistance à l'usure

La céramique respecte la substance dentaire et permet d'éviter, dans la plupart des cas, une dévitalisation.

La composition de la céramique utilisée peut varier et être plus ou moins translucide, en fonction de la restauration à effectuer. Une caractérisation en surface, glacée au four, permet une intégration maximale des restaurations dans votre bouche.

Les points de contacts entre la prothèse et la dent sont parfaitement adaptés et la dilatation de la céramique est comparable à celle de l'émail. Cela réduit le risque carieux dû à un espace se développant sous une obturation.



Nos conseils

- La méthode Cerec est particulièrement intéressante pour le traitement des prémolaires et des molaires qui supportent de fortes pressions masticatoires.
- Une ou plusieurs dents peuvent être traitées simultanément.
- Un brossage quotidien et des détartrages réguliers entretiendront au mieux ces reconstitutions dentaires.